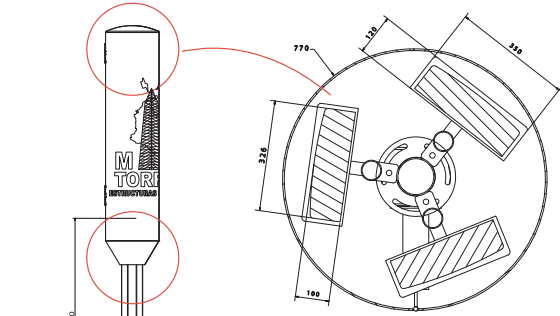


POLE O MASTIL MIMETIZADO



- ESPACIO PARA PUBLICIDAD.
- ILUMINACIÓN PÚBLICA CON POSIBILIDAD DE SER MEDIANTE ENERGÍA SOLAR.
- POSIBILIDAD DE GENERAR PUNTOS DE RECARGA PARA SMARTPHONE Y DISPOSITIVOS MOVILES PARA PEATONES.
- AMIGABLE CON EL ENTORNO (MEJORAMIENTO URBANO) Y CON EL AMBIENTE POR SU ENERGÍA RENOVABLE.*

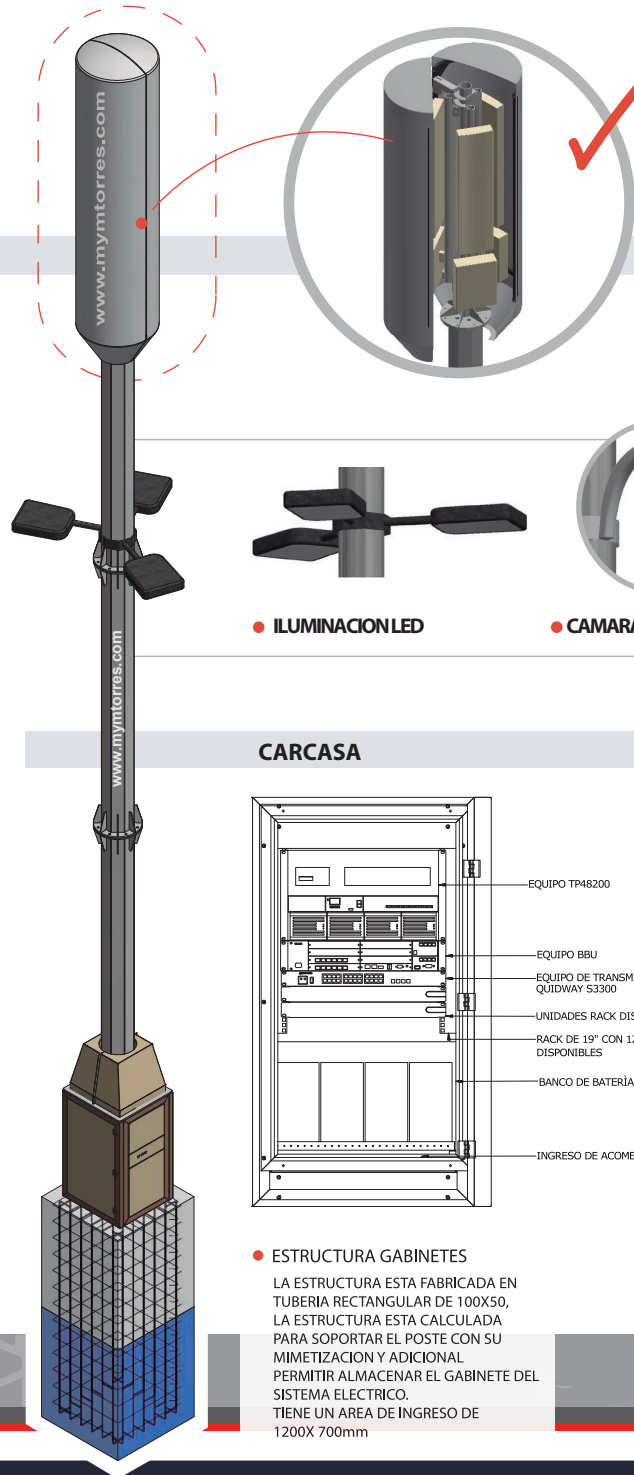
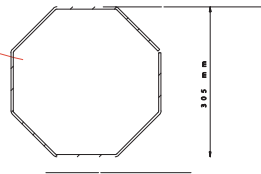
ANTENA TRISECTORIAL



● SECCIÓN ANTENAS

PERFORACIONES 26 MM QUE PERMITEN EL INGRESO DE LOS CABLES DE LAS ANTENAS HACIA EL GABINETE, QUEDANDO POR EL INTERIOR DEL POSTE PARA QUE NO SEA VISIBLE AL PÚBLICO.

● SECCIÓN DEL POSTE



MIMETIZACIÓN CILINDRICA EN MATERIAL PERMEABLE A LA RADIO FRECUENCIA

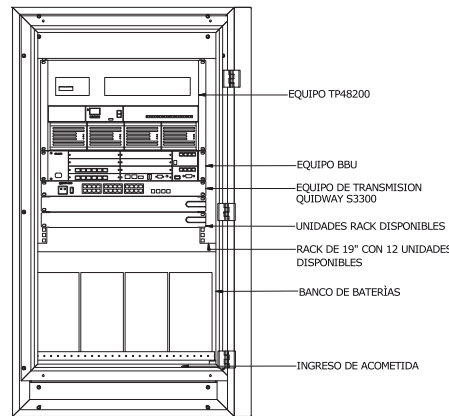
LA MIMETIZACIÓN RESULTA SER LIGERA Y COMPACTA CON UN DIÁMETRO DE 780 MM, MARCO METÁLICO QUE NOS DA LA POSIBILIDAD DE APERTURA EN DOS PIEZAS PARA LA INTERVENCIÓN DE LAS ANTENAS.

BAJO IMPACTO VISUAL*

● ILUMINACION LED

● CAMARAS MONITOREO

CARCASA

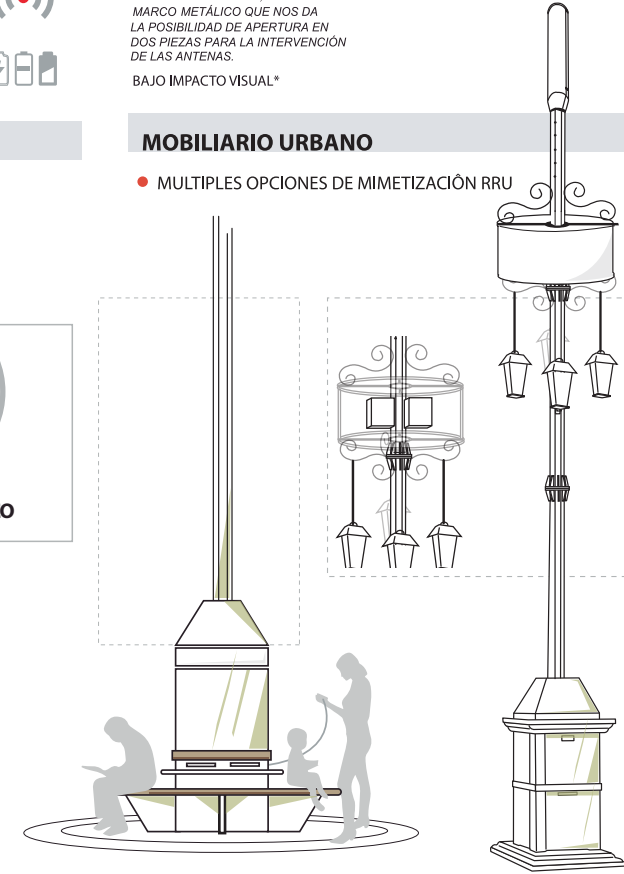


● ESTRUCTURA GABINETES

LA ESTRUCTURA ESTA FABRICADA EN TUBERIA RECTANGULAR DE 100X50, LA ESTRUCTURA ESTA CALCULADA PARA SOPORTAR EL POSTE CON SU MIMETIZACION Y ADICIONAL PERMITIR ALMACENAR EL GABINETE DEL SISTEMA ELECTRICO. TIENE UN AREA DE INGRESO DE 1200X 700mm

MOBILIARIO URBANO

- MULTIPLES OPCIONES DE MIMETIZACIÓN RRU



CARACTERÍSTICAS ALTURAS:

12, 15, 18 y 21 METROS INCLUIDO ESTRUCTURA PARA GABINETES

SECCION POSTE:

DIÁMETRO : 12" LOS TRAMOS VAN EN LONGITUDES DE 3 METROS

TRAMOS:

GALVANIZADO Y PINTURA

ACABADOS:

SEGÚN CALCULOS DE DISEÑO

NORMA ASTM-A 325 GRADO 50 GALVANIZADOS EN CALIENTE

MATERIALES MONOPOLO:

CALIDAD DEL ACERO: ASTM A-36 NORMA: ASCE 48-11

MATERIALES ESTRUCTURA:

PERFIL: TUBERIA CUADRADA ASTM A500-C

CIMENTACION:

CIMENTACION DE 1m x 1m x 2m CON ACERO ASTM A-706-60 3/4" Y 3/8" DE DIÁMETRO CONCRETO 3000 PSI